



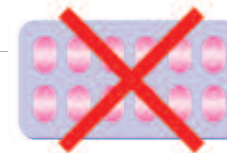
1



Matériel nécessaire:

collecteur d'urines, seringue, pot de transport stériles fournis par le laboratoire ou par votre médecin, compresses stériles.

2



Le prélèvement s'effectue avant toute prise de médicaments (antibiotiques).

3



Faire une toilette urogénitale **d'avant en arrière** avec les compresses stériles et de l'eau du robinet, sans savon. Bien sécher la peau avec des compresses stériles

4



Retirer le film protecteur recouvrant la zone adhésive.

5

Placer le collecteur sur la zone génitale



Pour les garçons:
l'ouverture doit exposer le pénis.



Pour les filles:
l'ouverture doit exposer la partie supérieure de la zone génitale.

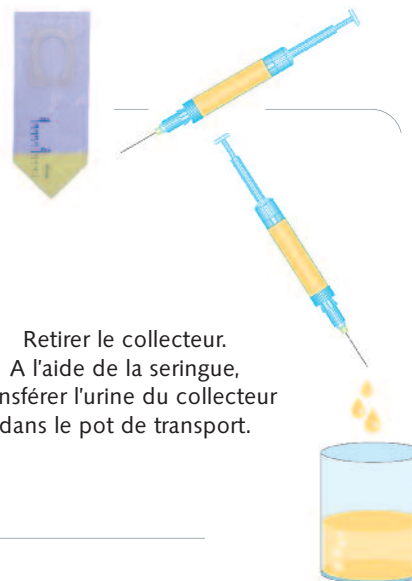
6



20 minutes

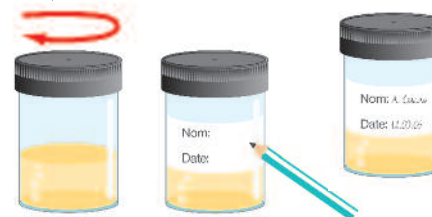
Faire boire le bébé et attendre l'écoulement d'urine.
Le collecteur ne doit pas rester en place plus de 20 minutes au maximum. Ce délai passé, ou s'il a été souillé par des selles, le collecteur doit être remplacé.

7



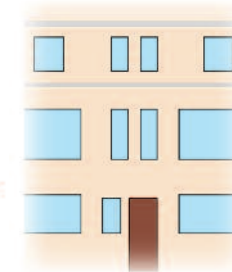
Retirer le collecteur.
A l'aide de la seringue, transférer l'urine du collecteur dans le pot de transport.

8



Refermer soigneusement le pot.
Inscrire le nom, prénom, date de naissance du bébé et la date du prélèvement.

9



Apporter le prélèvement au plus vite au laboratoire.